

아이디 찾기

1. 아이디 찾기 → 공공 IPIN 버튼 클릭



2. 아이핀 ID, 비밀번호, 문자입력 후 → 확인



3. 이름이 자동으로 입력 → 확인 클릭

The screenshot shows the '회원정보' (Member Information) page of Gyeongsang National University. At the top, there are navigation links for '대학포털' and '홈페이지 이용안내'. Below the header, there are two tabs: '아이디찾기' (ID Search) and '비밀번호찾기' (Password Search). The '아이디찾기' tab is active, displaying a search form titled '아이디 찾기' (Find ID). The form includes a message: '본 아이디 찾기는 일반회원만 가능합니다.' (This ID search is available only for general members). Below this, there are two input fields: '본인확인 : 공공IP' (Self-confirmation: Public IP) and '이름 : 김 개척' (Name: Kim Gaekcheok). A red box highlights the '확인' (Confirm) button. At the bottom of the form, there is a '돌아가기' (Go Back) button. The footer contains the copyright notice 'Copyright 2007 Gyeongsang National University. All rights reserved. Mail to Webmaster' and the Gyeongsang National University logo.

4. 아이디 찾기 결과 확인

The screenshot shows the '아이디 찾기 결과' (ID Search Result) page. The '아이디 찾기' tab is still active. The search result is displayed in a box: '아이디 찾기 결과 : gnu123'. Below the result, there are two buttons: '돌아가기' (Go Back) and '로그인' (Login). The footer is identical to the previous screenshot, showing the copyright notice and the Gyeongsang National University logo.

비밀번호 찾기

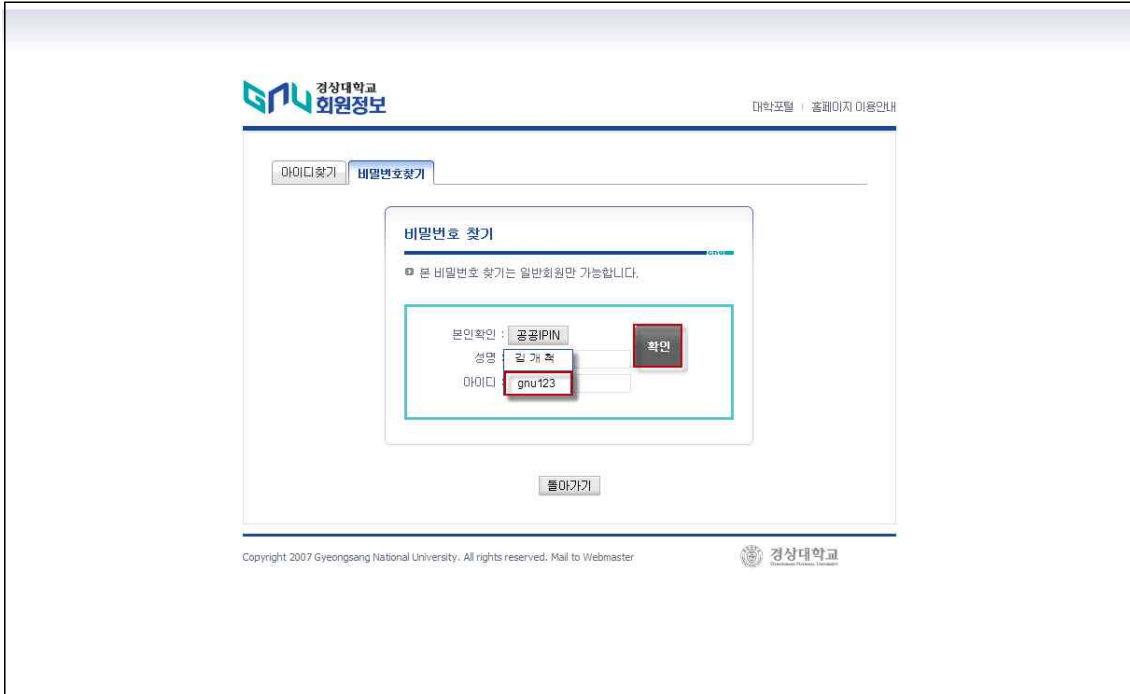
1. 비밀번호 찾기 → 공공IPIN 버튼 클릭



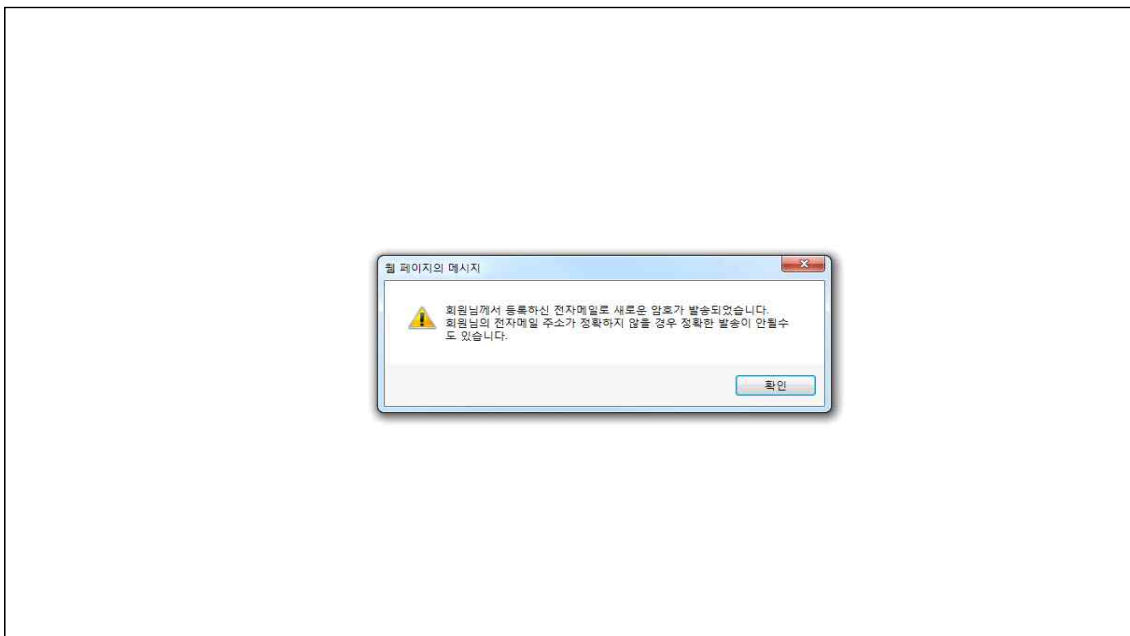
2. 아이핀 ID, 비밀번호, 문자입력 후 → 확인



3. 본인의 아이디 입력 후 확인



4. 회원 가입시 입력한 메일로 임시 비밀번호 발송 → 메일확인



- 위의 방법으로 해결이 되지 않을 시 교육정보전산원으로 문의바랍니다. (전화 : 055-772-0619, 0666)